



スノーバスターズ始動！みんなのために奮闘中・・・

3学期がスタートした途端に、積雪が増えました。これから今季最強・最長の寒波が襲来するとの予報も出されています。今回の寒波は長く居座ることが特徴で、気象庁によると数年に一度レベルの長さとなり、25日頃までは強い冬型の気圧配置が続くようです。

そんな中、子ども達は厳しい寒さをものともせず、休み時間になると白銀の世界へと変わった校庭に飛び出し、雪遊びを楽しんでいます。

しかし、雪が積もると、雪に足をとられたり滑って転んだり、大変な思いや危険な思いをすることがたくさんあります。それを察したのか、朝早くに登校した高学年の児童が、「雪かきの道具使ってもいいですか？」と律儀に声をかけ、率先して雪かきを始めました。その姿を見てお手伝いをしようとする低・中学年の姿も見られました。「みんなのために一生懸命働く」「自分たちが生活する環境は、自分たちで整える」という気持ちが感じられる活動でした。このように、上の学年の姿を手本としながら、スノーバスターズの輪が広がっていくのでしょう。雪かきの作業に限らず、このような気持ちをもつ子ども達が滝小にどんどん増えていくことを願っています。



【厳寒の中雪遊びをする子ども達】



【雪かきをするスノーバスターズ】

児童会役員のバトンを引き継ぎ・・・新児童会活動スタート！

1月21日（水）の児童朝会で、令和7年度から令和8年度の児童会役員への引き継ぎを行いました。6年生から5年生へ執行部や各委員会のファイルを手渡すと、受け取った5年生は緊張した面持ちでしたが、その表情からは、やる気がひしひしと感じられました。

現児童会長から「私たちは、改善を目指して良いところは継続し、悪いところを直すよう工夫して頑張ってきた。来年度もより良い学校にするよう頑張してほしい」と話があり、新児童会長はその話を受けて「6年生から引き継いだ課題を改善していく。委員会活動を中心にいろいろな取組をしていくので、協力をお願いしたい」と決意を新たにしていました。

児童朝会の引き継ぎ式を無事に終えた5年生は、これからは自分たちが児童会や委員会の活動の中心となって進めていきます。6年生からしっかりと仕事を引き継ぎ、さらにより良い学校生活をめざして活躍することを期待しています。



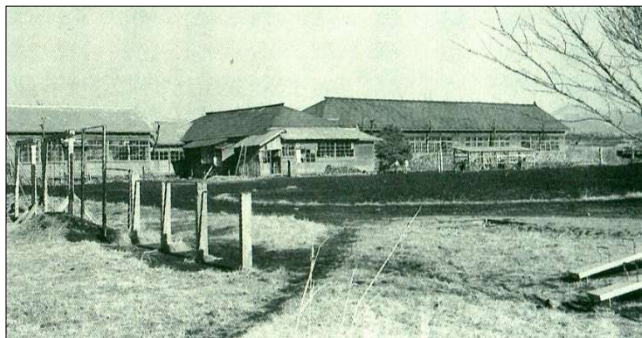
【児童朝会（引継ぎ）の様子】

滝沢小学校は2月1日で創立150周年を迎えます・・・

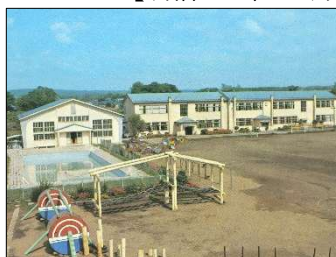
1876年2月1日は、滝沢小学校が創立された日です。現在の角掛神社側祇屋敷付近に学校が作られました。この日を滝沢小学校の起源と考えると、今年の2月1日で創立150周年を迎えます。滝沢小学校の創立から、これまでの歴史を振り返ってみると、以下のようになります。

【滝沢小学校の歴史】

1876年 2月 公立滝澤小学校創立(角掛神社そば)
※ 井上市右工門氏宅を借用
1893年 1月 滝沢尋常小学校創立(勘太茶屋付近)
1911年10月 校舎を移転(現ふるさと交流館)
1947年 4月 滝沢国民学校と改称(中学校併設)
1958年12月 新校舎落成式
1960年 3月 校章制定・校旗完成
1964年12月 校歌制定
1982年 8月 校舎新築移転(現在の場所に)



【明治44年10月頃の滝沢小学校】



【昭和51年頃の校舎】



【現在の校舎】

滝沢小学校は、時の流れの中で「場所」を変え、「名称」を変え、今に至ります。その間、いくつかの戦争を乗り越え、高度経済成長を経て「滝沢村」から「滝沢市」へ移り変わる激動の時代においても、滝沢小学校が滝沢小学校として存続し続けることができたことは、大変素晴らしいことです。

滝沢小学校の詳しい歴史については、「滝沢小学校のあゆみ」(年表パネル)が、校舎2階会議室手前廊下に掲示してありますので、来校の際にご覧ください。

厳寒の中あいさつが響き渡る！ジョイントアップあいさつ運動・・・

1月22日(木)、今年度6回目となる「JUあいさつ運動」が滝沢小学校で行われました。今回も、小学校の児童会執行部・応援委員会と中学校の生徒会執行部に加えて学年生徒会も参加し、小学校の中庭であいさつを行いました。

厳しい寒さの中ではありますが、中庭の両側を児童会と生徒会が挟むように並び、ハキハキとした元気なあいさつを響かせました。プール脇から中庭を通して登校してくる子ども達は、いつもより多い



【3学期最初のJUあいさつ運動】

人数、雪道のためいつもより近い距離間のあいさつ運動に驚いた様子も見られましたが、生徒会や児童会のお兄さん・お姉さんのあいさつにつられて元気よくあいさつする子、照れながらもしっかりとあいさつを返す子、下を向いて歩いていく子とさまざまでした。3学期が始まって1回目のあいさつ運動でしたが、自分から進んで元気に笑顔であいさつをすることは、人間関係を良好なものにしたり、コミュニケーションをスムーズにしたりと大切なことです。全校で意識して取り組んでいきたいと考えています。

ぜひ、ご家庭でもあいさつへの声かけへのご協力をよろしくお願いいたします。